
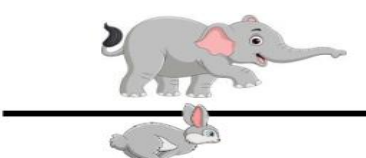
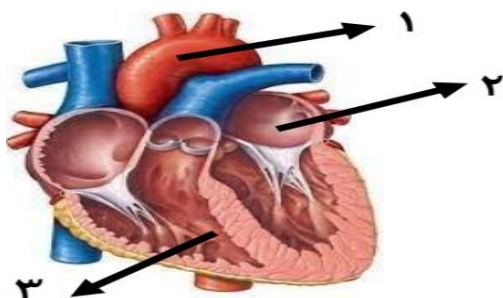


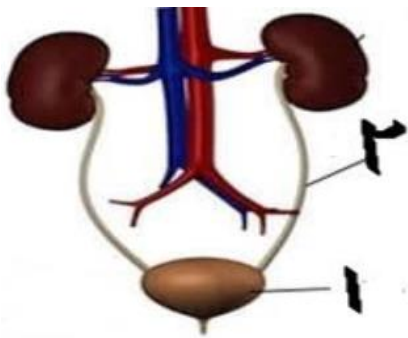
مهر آموزشگاه		 جمهوری اسلامی ایران وزارت آموزش و پرورش اداره کل آموزش و پرورش استان بوشهر مدیریت آموزش و پرورش شهرستان دشتی دبیرستان شاهد حضرت معصومه (س)			نام و نام خانوادگی :		
تاریخ امتحان: ۱۴۰۲/۲/۲۰		نام درس: علوم تجربی	پایه: هفتم	شعبه:	زمان امتحان: ۷۰ دقیقه	نوبت دوم	دبیر مربوطه: خدایاری
ردیف	شرح سوال	بارم	صفحه (۱)				
۱	جملات زیر با توجه به کلمات درون پرانتز کامل کنید. الف) تبدیل علم به را فناوری می گویند. (دانش - عمل) ب) قد محمد، با استفاده از اندازه گیری می شود. (متر - ساعت) پ) ذره های سازنده عنصر نافلز مولکول است. (آهن - گوگرد) ت) وزن یک سیب را با اندازه گیری می کنند. (ترازو - نیروسنج)	۰/۲۵ ۰/۲۵ ۰/۲۵ ۰/۲۵					
۲	چرا می توان یک گاز را نسبت به یک مایع جامد، به راحتی متراکم کرد و حجم آن را تا حد زیادی کاهش داد؟	۰/۵					
۳	سختی کدام بیشتر است؟ (الماس - شیشه) چرا؟	۰/۵					
۴	بتن یکی از مهمترین موادی است که امروزه برای ساختن خانه های مسکونی و برج ها از آن استفاده می شود. در تهیه بتن علاوه بر شن و آب از چه موادی استفاده می شود؟	۰/۵					
۵	هر یک از عبارات زیر، کدام پدیده طبیعی را بیان می کند؟ الف) بخشی از آب کره که در سطح خشکی واقع شده است و به طور طبیعی به آب های آزاد راه ندارد..... ب) اگر رودخانه در مسیر خود به محلی برسد که بستر آن به طور ناگهانی دچار اختلاف ارتفاع شود.	۰/۵					
۶	نمودار نقشه مفهومی زیر را کامل کنید.	۰/۵					
۷	مریم جسمی ۳۰ نیوتونی را به اندازه ۳ متر جابه جا کرده است. کار انجام شده توسط او را محاسبه کنید؟ با ذکر فرمول	۱					
۵	در مسابقه بین حیوانات جنگل، فیل و خرگوش با سرعت یکسان در حرکت هستند. در طول مسیر، انرژی جنبشی کدام یک بیشتر است؟ (دلیل خود را توضیح دهید.)	۰/۷۵					



ردیف	شرح سوال	بارم
۱۵	دو تفاوت مهم یاخته گیاهی و یاخته جانوری را بنویسید.	۱
۱۶	واحد سازنده هر یک از مواد مغذی زیر را بنویسید. کربو هیدراتی مانند نشاسته : (.....) پروتئین : (.....)	۰/۵
۱۷	مقدار اضافی کدام یک از ویتامین های زیر از طریق ادرار دفع می شود؟ علت انتخاب خود را توضیح دهید. الف) ویتامین A ب) ویتامین B پ) ویتامین D ت) ویتامین A و D	۱
۱۸	با توجه به نمودار داده شده درباره صفرا، در جای خالی کلمه مناسب بنویسید. این ماده در کیسه صفرا ذخیره می شود. الف- اندامی که صفرا می سازد:..... ب- صفرا در گوارش نقش دارد.	۰/۵
۱۹	به سوالات زیر پاسخ کوتاه دهید. الف) محل گوارش نهایی غذا کجاست ب) هنگام بلع غذا، کدام دریچه، راه نای را می بندد؟ پ) بیشتر آنزیم های باریک روده، در کدام اندام ساخته می شوند؟	۰/۷۵
۲۰	الف) قسمت های خواسته شده در شکل قلب را نامگذاری کنید. ب) دو مورد از وظایف مهم خون را بنویسید.	۰/۷۵ ۰/۵



۱	<p>شکل روبرو دستگاه دفع ادرار را نشان می دهد؟</p> <p>الف) بخش ۱ و ۲ را نامگذاری کنید.</p> <p>ب) ورود هوا از محیط بیرون به شش ها را و خروج آن از شش ها..... می گویند.</p>
---	--



آزمون از ۱۵ نمره

موفق باشید

	با عدد	نمره تجدید نظر		با عدد	نمره ورقه
	با حروف			با حروف	
تاریخ	نام دبیر و امضاء		تاریخ	نام دبیر و امضاء	